



City of
Gothenburg

Höga partikelhater i Göteborg 2022

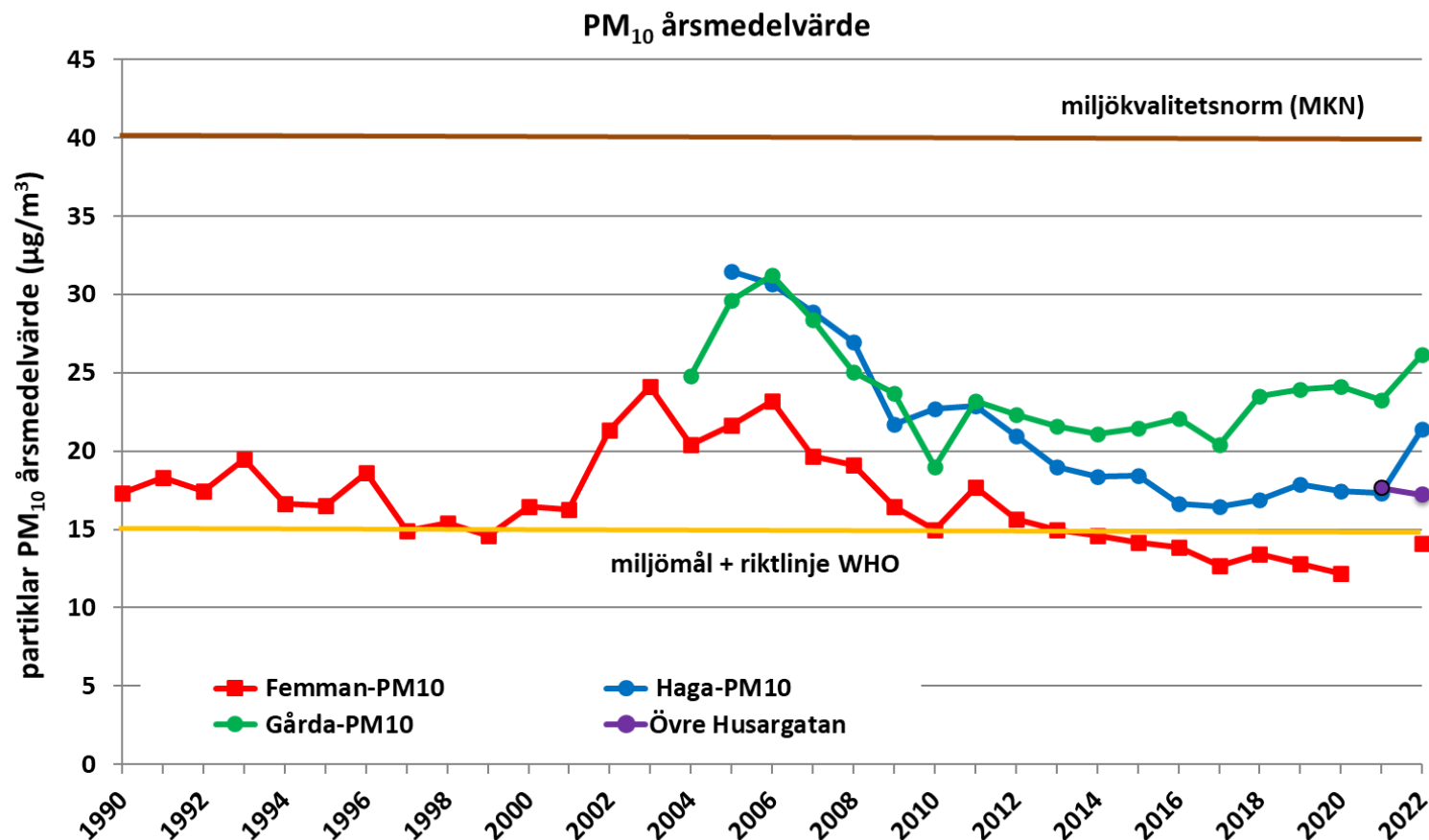
Varför blev det så och vad gör vi nu?

Erik Svensson

PM₁₀ i Göteborg

- Huvudsakligen mekaniskt skapade – slitage och uppvirvling
- Högst halter februari – april
 - Dubbdäck
 - Rester av halkbekämpning på vägarna
 - Ofta torrt
- Miljökvalitetsnormer:
 - Årsmedelvärde 40 µg/m³
 - Högst 35 dygn över 50 µg/m³

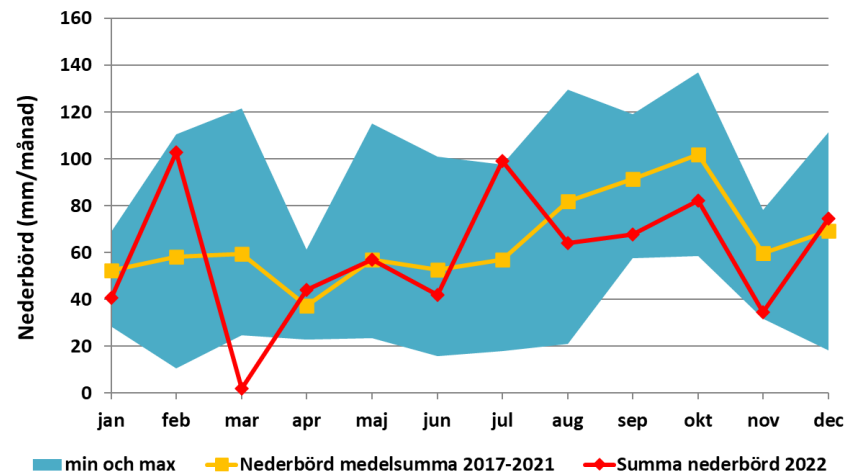
Trendbrott?



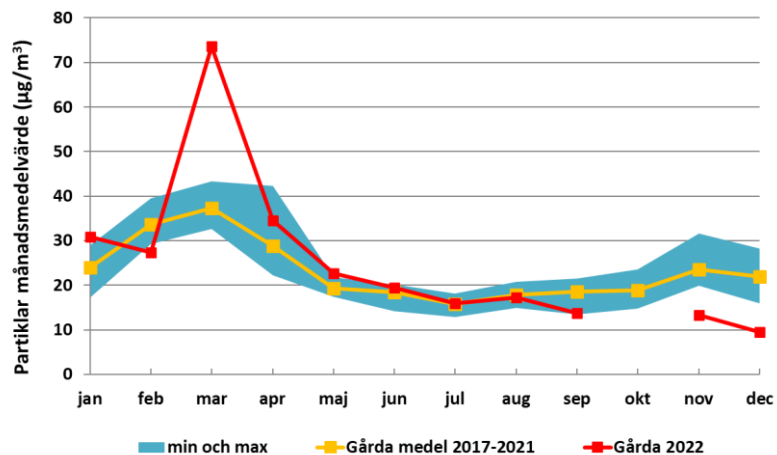
Varför höga halter under 2022?

- Kall december 2021 – mycket material på vägarna
- Mycket torr och relativt vindstilla marsmånad

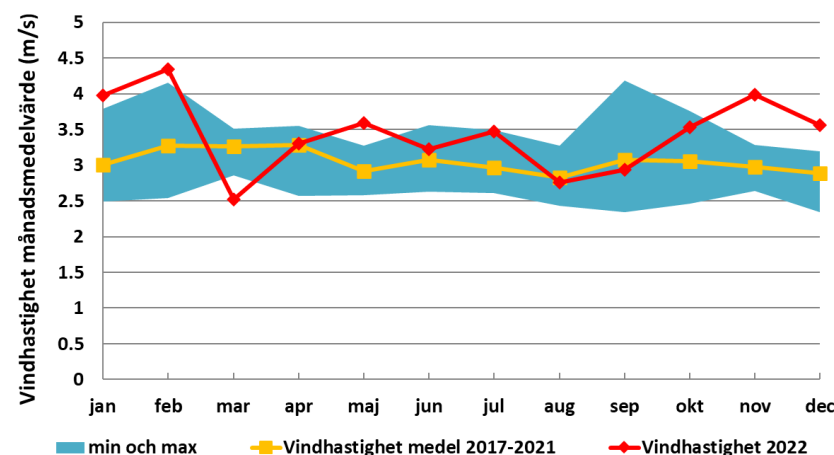
Nederbörd



Gårda PM₁₀

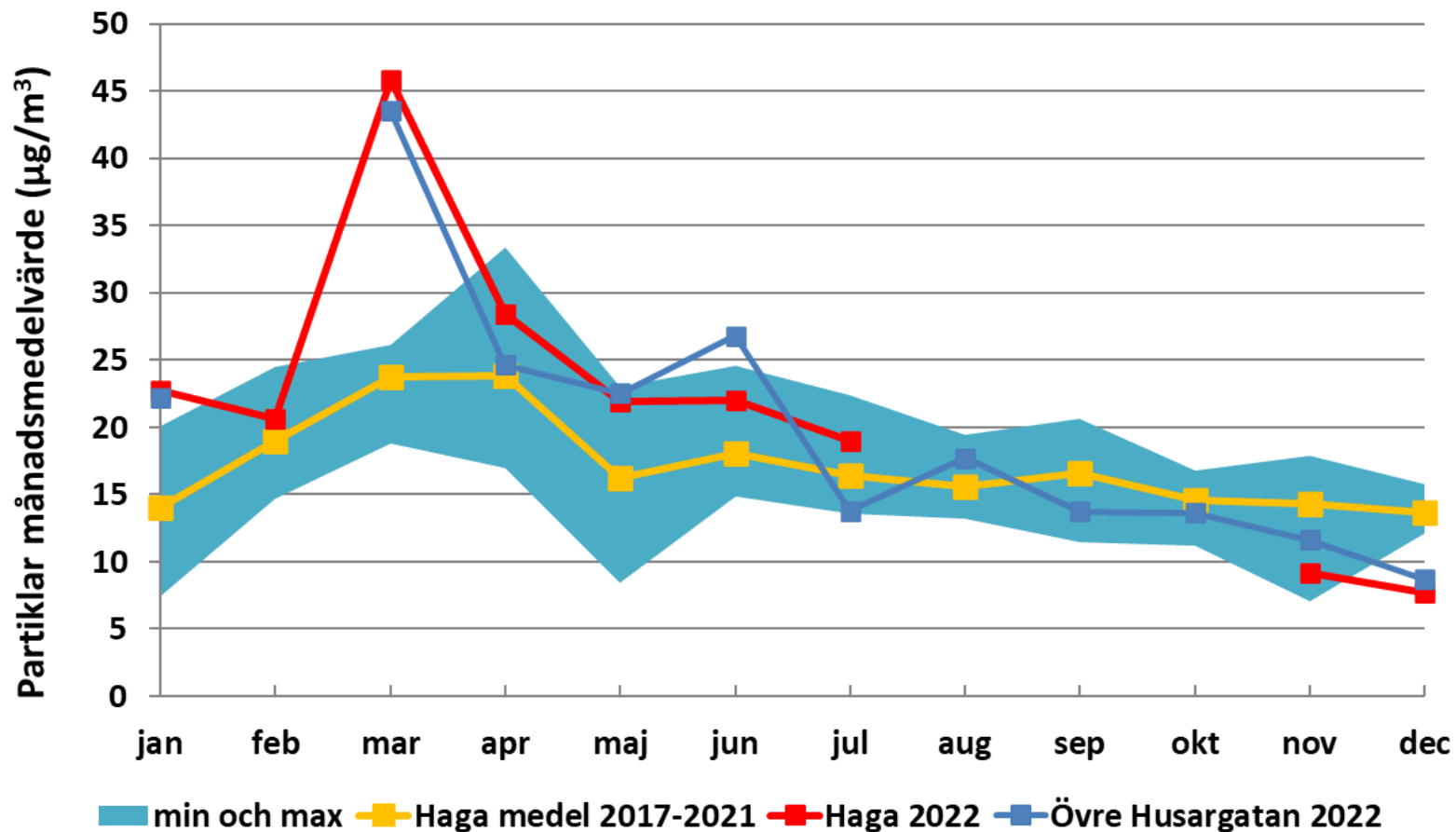


Vindhastighet

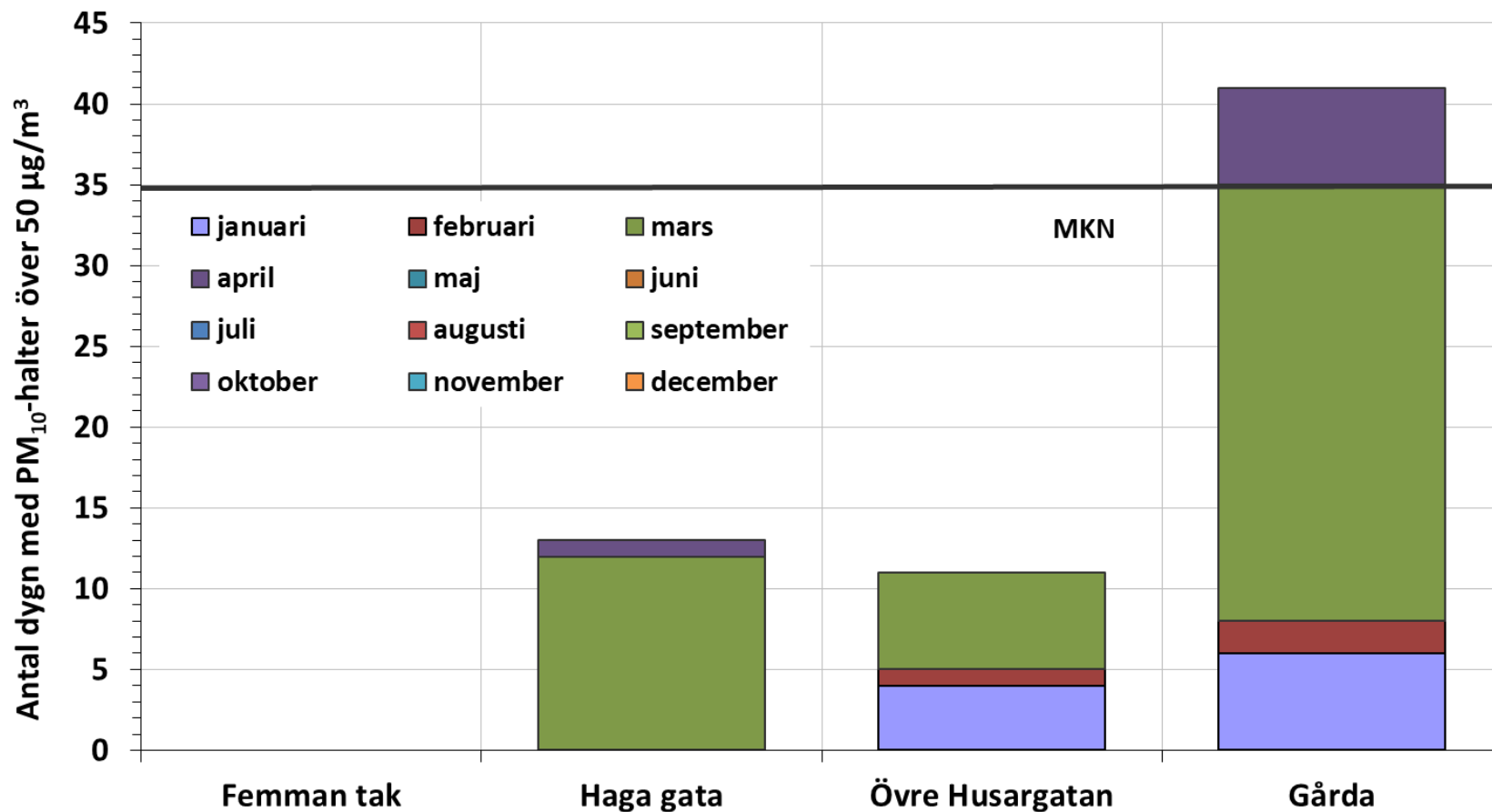


Halter på andra mätstationer

Haga och Övre Husargatan PM₁₀



Antal överskridande dygn på olika stationer



Åtgärdsprogram

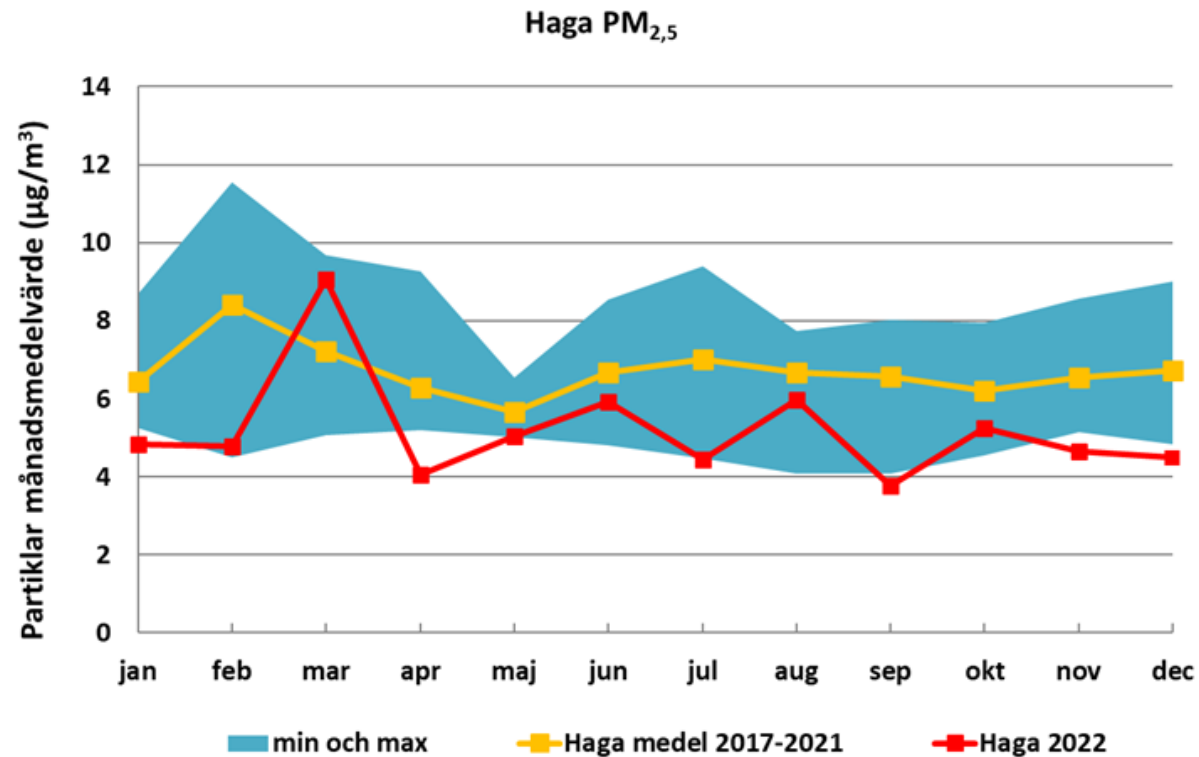
- Staden skickade en underrättelse om överskridande till Naturvårdsverket
- NvV beslöt att ett åtgärdsprogram ska tas fram och meddelade Länsstyrelsen att ett åtgärdsprogram ska tas fram.
- Länsstyrelsen beslutar att Göteborgs Stad ska ta fram programmet
- Tänkbara åtgärder:
 - Utökat dubbdäcksförbud
 - Dammbindning
 - Minskad trafik (?)

Skärpta miljö kvalitetsnormer

Förorening	Förslag till nytt gränsvärde [tillåtna överskridanden]	Miljö kvalitetsnorm [tillåtna överskridanden]	Miljömål [tillåtna överskridanden]	WHO:s riktvärden [tillåtna överskridanden]
PM10	45 µg/m ³ (dygn) [18 dygn]	50 µg/m ³ (dygn) [35 dygn]	30 µg/m ³ (dygn) [35 dygn]	45 µg/m ³ (dygn) [3-4 dygn]
	20 µg/m ³ (år)	40 µg/m ³ (år)	15 µg/m ³ (år)	15 µg/m ³ (år)
PM2,5	25 µg/m ³ (dygn) [18 dygn]	-	25 µg/m ³ (dygn) [3 dygn]	15 µg/m ³ (dygn) [3-4 dygn]
	10 µg/m ³ (år)	25 µg/m ³ (år)	10 µg/m ³ (år)	5 µg/m ³ (år)
Kvävedioxid	200 µg/m ³ (timme) [1 timme]	200 µg/m ³ (timme) [18 timmar] 90 µg/m ³ (timme) [175 timmar]	60 µg/m ³ (timme) [175 timmar]	200 µg/m ³ (timme)
	50 µg/m ³ (dygn) [18 dygn]	60 µg/m ³ (dygn) [7 dygn]	-	25 µg/m ³ (dygn) [3-4 dygn]
	20 µg/m ³ (år)	40 µg/m ³ (år)	20 µg/m ³ (år)	10 µg/m ³ (år)
Bens(a)pyren	1,0 ng/m ³	1 ng/m ³	0,1 ng/m ³	0,12 ng/m ³ ^(a) 0,012 ng/m ³ ^(b)
Kolmonoxid	10 mg/m ³ (8-timmarsmedel)	10 mg/m ³ (8-timmarsmedel)	-	10 mg/m ³ (8-timmarsmedel)
	4 µg/m ³ (dygn) [18 dygn]			4 µg/m ³ (dygn) [3-4 dygn]

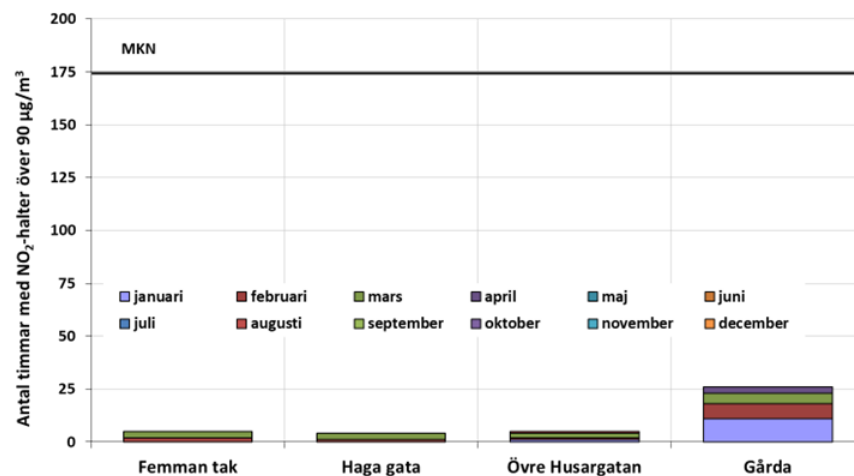
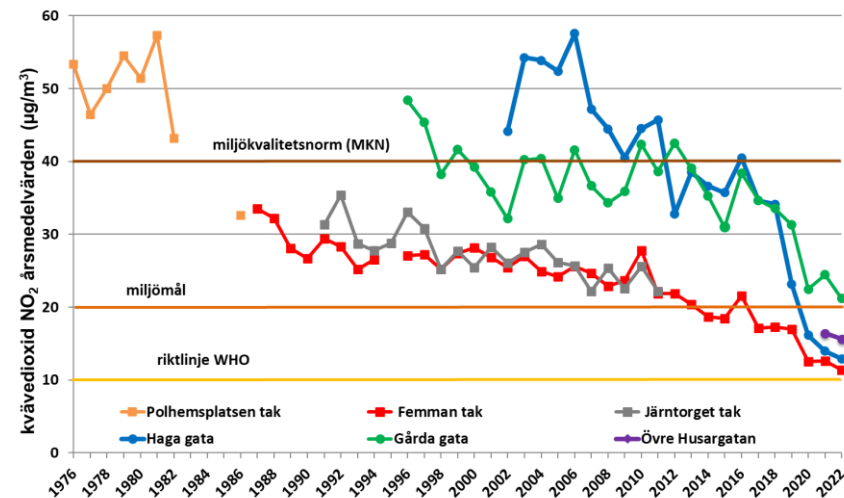
PM_{2.5}

- PM_{2.5} kommer huvudsakligen från fjärrtransport
- Halterna i Göteborg ligger redan under de föreslagna gränsvärdena
- Åtgärder sannolikt inte prioriterade i närtid



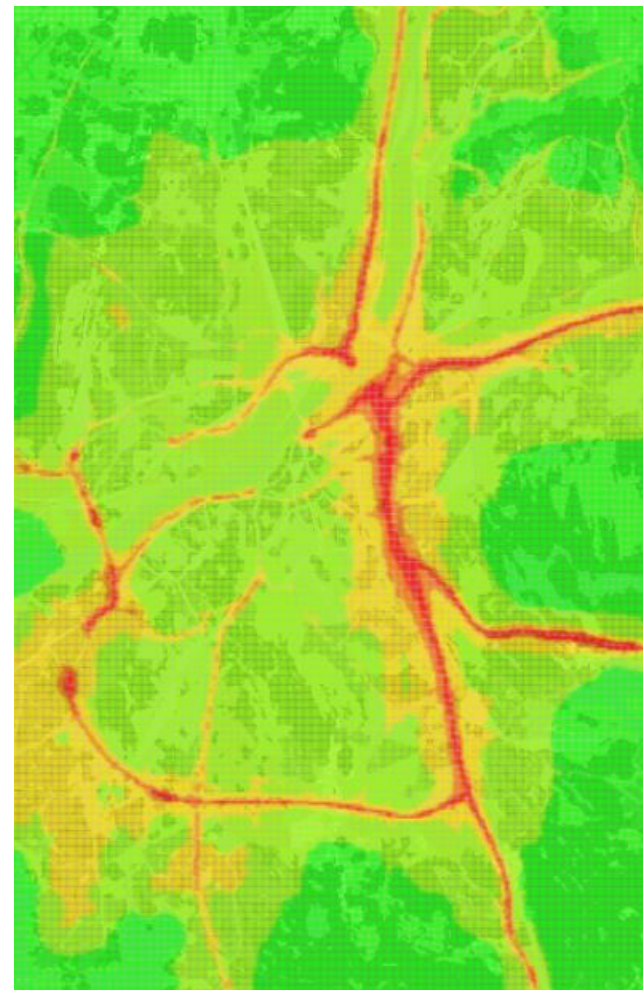
Kvävedioxid

- Halterna minskade tydligt under 2020
 - Pandemin
 - Vädret
 - Fordonsflottan
 - Tydlig nedåtgående trend – osäker framtid
- Osäkert vilket behov av åtgärder som följer av de kommande skärpta normerna



Framtida PM₁₀ i Göteborg

- Elektrifiering av fordonsflottan löser *inte* problemet
- Halterna är högst utmed de statliga trafiklederna
- Trafikverkets prognos är *ökade* trafikflöden
- Det kommer bli svårt att nå de föreslagna gränsvärdena med nuvarande regelverk och styrning





City of
Gothenburg

KONTAKT:
Stadsmiljöavdelningen
Göteborgs Stad
Erik Svensson
namn@namn.se

Rubrik, rubrik, rubrik

- Omnis maximaio magni aut occatemquodi beriaest ute officii quaspel et volor audandi tem. Ut vel entur, sequam id et quam.
- Consequis ipsum ipsus aut ipsuntio opta sequos eations equame vide landel imaximos porescia solupta.
- Mendiorporem ipsandent aut aut in num aut experitaque veniat hictia vellab idel maio dolumqui sam.